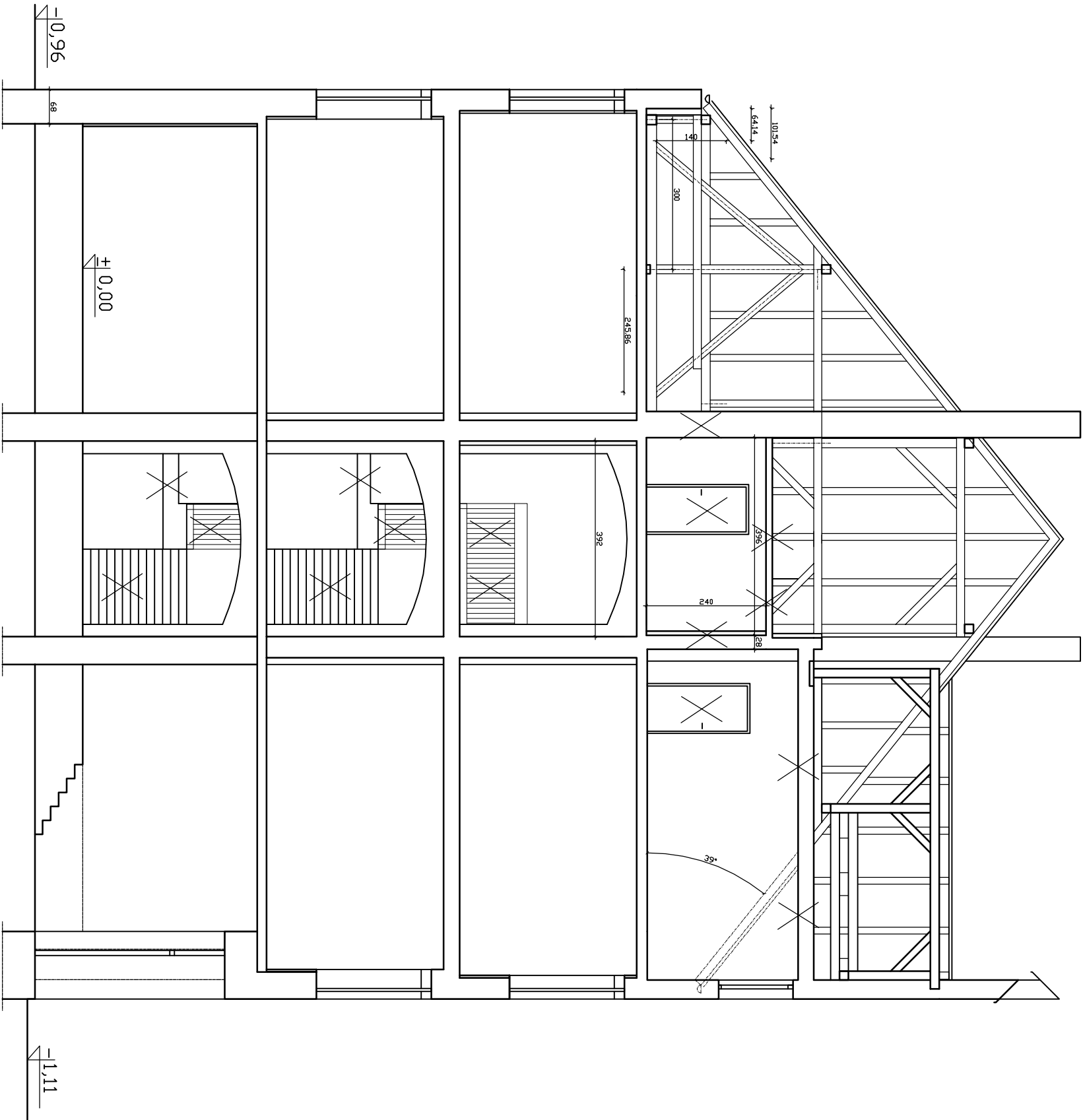


PRZEKRÓJ B-B



WYBURZENIA, LIKWIDACJE I PRZEBICIA

UWAGA:

Należy zlikwidować istniejące ocieplenie wewnętrzne ścian zewnętrznych.

	Projektant		"P.P. BIPROMAG-1" Gliwice
Data	2019r		
Podpis			
Nazwisko			
Nr upraw.	601/76- specjalność architektoniczna mgr inż. arch. E. Nelip		
Format:	ZAMAWIAJĄCY - GZ.OJ. W STRZELCACH OPOLSKICH ul Wolowa 5	PBW	Zastępuje rysunek:
A3	PRZEBUDOWA POMIESZCZEŃ W BUDYNKU SZKOLNYM PRZY UL. MARKA PRAWEGO W STRZELCACH OPOLSKICH		
Podziałka:	CZĘŚĆ ARCHITEKTONICZNO-BUDOWLANA		
1:100	PRZEBUDOWA POMIESZCZEŃ W BUDYNKU SZKOLNYM PRZY UL. MARKA PRAWEGO W STRZELCACH OPOLSKICH		